

manomètres à tube "tout inox" à cloison de sécurité DN 63



PED 2014/68/EU

Ces appareils sont réalisés selon les normes de sécurité **EN 837-1 "S3"** et **ASME B40.1**.

Ils sont pourvus d'une solide cloison placée à l'avant du manomètre et d'un fond éjectable à l'arrière qui, en cas de pertes accidentelles de pression ou de rupture de l'élément élastique, protège l'opérateur qui se trouve à proximité. Ces appareils sont réalisés pour les industries chimiques, pétrochimiques, pour les centrales de production d'énergie conventionnelles. La version remplie de liquide amortisseur est conçue pour résister aux vibrations et pour être utilisée sur des implantations ou des machines produisant des pressions pulsantes.

1.20.1 - Modèle Standard

Norme de référence: EN 837-1.

Code de sécurité: S3 selon EN 837-2.

Echelle: de 0 à 1 à 0 à 1000 bar; de 0 à 15 à 15000 psi
(Ou autres unités de mesure sur demande)

Précision: classe 1,6 selon EN 837-1.

Température ambiante: -25 à +65 °C.

Température du fluide de travail: max +100 °C

Dérive thermique: max $\pm 0,4\%/10K$ de la pleine échelle (à partir de 20°C)

Pression max. de travail:

75% maximum de la pleine échelle pour des pressions statiques; 66% maximum de la pleine échelle pour des pressions pulsantes.

Surpression (max 15 min):

25% de la pleine échelle pour échelles ≤ 100 bar;

15% de la pleine échelle pour échelles > 100 bar;

(voir notice à la page 2)

Degré de protection: IP 55 selon EN 60529/IEC 529

Branchement au process: en acier inox AISI 316LL

Tube manométrique : en acier inox AISI 316L

Boîtier: en acier inox

Lunette: en acier inox, fermeture à baïonnette

Voyant: en verre de sécurité

Fond éjectable: en plastique

Mouvement: en acier inox

Cadran: en plastique

Aiguille: avec remise à zéro, en aluminium, noire.

1.20.2 - Modèle remplissable de liquide amortisseur

Degré de protection: IP 67 selon EN 60529/IEC 529.

Aiguille: avec remise à zéro, en aluminium, noire.

Autres caractéristiques: identiques à celles du modèle standard.

1.20.3 - Modèle rempli de liquide amortisseur

Liquide de remplissage: glycérine 98%, huile silicone ou Fluorolube.

Température ambiante:

0 à +65°C glycérine.

-40 à +65 °C huile silicone

-40 à +65 °C Fluorolube .

Température du fluide de travail: max +65°C.

Degré de protection: IP 67 selon EN 60529/IEC 529.

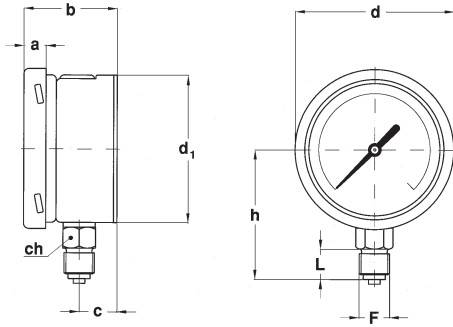
Aiguille: avec remise à zéro, en aluminium, noire.

Autres caractéristiques: identiques à celles du modèle standard.

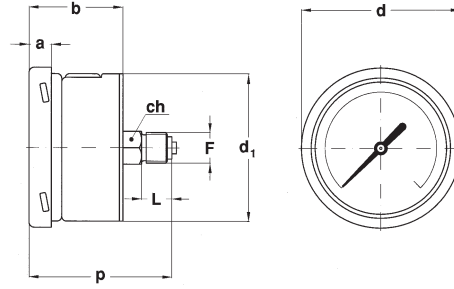
APPAREILS POUR OXYGÈNE

La glycérine et l'huile silicone ne doivent pas être utilisés en présence d'agents très oxydants comme le chlore, l'acide nitrique, le peroxyde d'oxygène car des réactions chimiques, d'enflammabilité ou d'explosion pourraient se produire.

Dans ce cas, l'utilisation de fluides fluorés est recommandée.



A - VERTICAL
pour montage local direct.



D - RACCORD AU DOS
pour montage local direct.

Montage	F	a	b	c	d	d ₁	h	p	L	ch	Poids (1)
Vertical	21M - G 1/4 A	10	40	16,7	68	62,6	55,3 - 54,3		13	14 x 9 - 14 x 8	0,2 kg
	23M - 1/4-18 NPT										
Arrière	21M - G 1/4 A 23M - 1/4-18 NPT	10	40		68	62,6		60,1 - 59,1	13	14 x 9 - 14 x 8	0,23 kg

dimensions : en mm

(1) pour le modèle rempli ajouter 0,1 kg

OPTIONS

Modèle	standard	remplissable	rempli
E - Etrier en "U" plaque arrière	◆	◆	◆
P01 - Prévu pour remplissage avec huile silicone/liquide fluoruré		◆	
P02 - Dégraissage pour oxygène	◆	◆ (2)	◆ (1)
S10 - Remplissage avec huile silicone			◆
F30 - Remplissage avec liquide fluoruré			◆

- (1) à commander seulement avec remplissage de liquide fluoruré.
- (2) à commander modèle prévu pour remplissage de liquide fluoruré.

SÉQUENCE DE COMMANDE

Section / Modèle / Boîtier / Montage / Diamètre / Echelle / Branchement au process / Options
1 20 1 A C 21M E
2 D 23M P01...F30
3